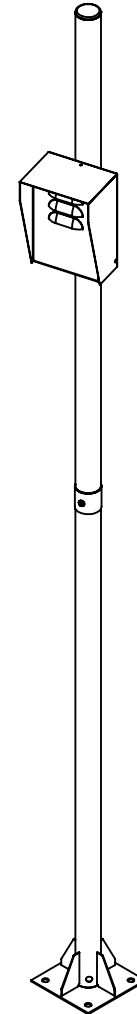


Manual de Usuario RFSOP

Montaje para piso para PRO6RF y PRO12RF

CONTENIDO:

ELEMENTO	DESCRIPCION	CANTIDAD
A	TUBO BASE	1
B	TUBO ENSANCHADO	1
C	GABINETE	1
D	ABRAZADERA	1
E	TAPÓN DE GOMA	1
1	TUERCA HEXAGONAL 3/8"	2
2	BARRENANCLA TX DE 3/8"	4
3	TORNILLO CABEZA BOTON ALLEN 4 X 8"	2
4	LLAVE ALLEN METRICA 2.5MM X 911	1
5	TORNILLO DE CRUZ PUNTA DE BROCA 1/4"	2
6	ARANDELA DE PRESION 1/4"	2



Lea este manual de usuario antes de usar el equipo y
consérvelo para consultarlo en el futuro.

Introducción

Gracias por adquirir este montaje RFSOP. La información contenida en este manual lo ayudará en el armado del producto además de encontrar todas las características físicas y recomendaciones.

Recomendaciones

Seleccione el anclaje adecuado según el material del piso. Asegure la rigidez de la superficie sobre la cual se piensa fijar.

Herramienta

- Taladro
- Broca de concreto 1/2"
- Punta de cruz.
- Llave y o dado de 3/8" y 9/16".

Modo de Armado

1. Comience por identificar físicamente las piezas que componen el montaje.
2. Una vez barrenadas las preparaciones para los anclajes del piso con la broca de 1/2", proceda a colocar la barrenancla en ellos y el tubo base (A) sobre ellas. Asegurelo con sus respectivas tuercas y arandelas (Ver Figura 2).
3. Realice el ruteo del cable interiormente sobre los tubos pasándolo sobre el orificio inferior ubicado en el tubo base (A) y sacándolo por el orificio inferior del tubo ensanchado (B).
4. Remueva el tapón de goma (E) y perforelo a manera que pase el cable de manera limitada, esto para evitar el ingreso de agua al interior del tubo una vez armado y expuesto a la intemperie. Una vez realizado esto colóquelo en su lugar.
5. Ensamble el tubo ensanchado B en el tubo base (A) hasta sentir que llegó a fin de carrera.
6. Haciendo uso del taladro y la punta de cruz atornille los tornillos punta de broca 1/4" con sus respectivas arandelas en los orificios del tubo ensanchado (B) a manera que perforen a su vez el tubo base (A).
7. Coloque el gabinete (C) de manera que el orificio ubicado en su parte posterior empate con el empaque (E) mismo que se colocó en el tubo ensanchado (B). Asegure su fijación haciendo uso de la abrazadera (D) y sus respectivas tuercas, tal como lo indica la Figura 1.

MODO DE ANCLAJE

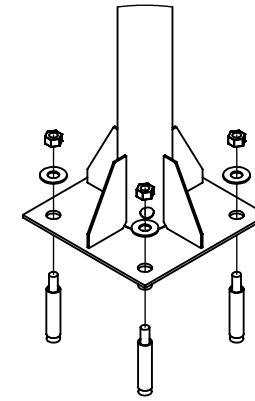


Figura 2.

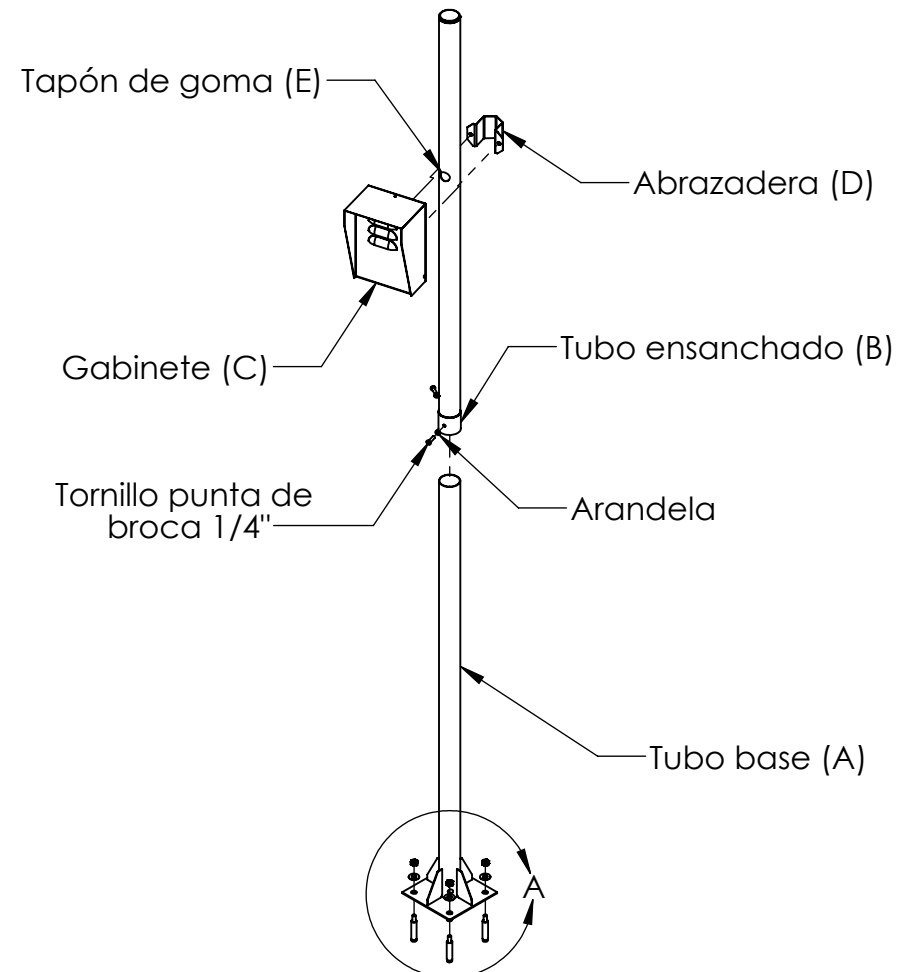


Figura 1.